



CROWN[®]
SERIES
TOTALLY DIFFERENT.



Abgebildet mit optionalen Unterwagen



Standard 6



SA2650



Selected 50 Hz. Models

C723

e=mk²
EINKAUFEN MIT KÖPFCHEN

Softeismaschine 2 + 1 Sorten

Eigenschaften

Bieten Sie Ihren Kunden alle beliebten Softweissprodukte. Auch fettlose und fettarme Produkte, ebenso wie Frozen Joghurt - Produkte. Servieren Sie zwei Sorten, oder eine gemischte Variante aus beiden Sorten.

Gefrierzylinder

Zwei Stück á 2,7 Liter Inhalt mit fertig gefrorenem Produkt.

Vorratsbehälter

Zwei gekühlte 13,2 Liter große Vorratsbehälter. Mit einem separaten Kühlkreislauf wird der Mixvorrat auf unter 5°C im Automatik- und Standbybetrieb gekühlt.

Anzeigeleuchten

Mixfüllstandsanzeigelampen und ein wählbarer Alarmsignalton warnen bei niedrigem Füllstand im Vorratsbehälter. Wenn kein Produkt mehr im Vorratsbehälter ist, blinkt eine weitere Warnlampe und das Gerät schaltet automatisch auf Standby-Funktion, um Schäden zu verhüten.

Programmierbare Steuerung

Die Sensortasten für den Mikroprozessor sind in eine widerstandsfähige Sicherheitsglasplatte integriert. Es stehen mehrere Sprachen zur Auswahl. Die Viskosität wird laufend gemessen, um eine konstante Produktqualität zu gewährleisten. Eine LED-Anzeige informiert über die Anzahl der Tage bis zur Bürstenreinigung.

Standby-Betriebsart

Während längerer Stillstandszeiten erlaubt die Standbyfunktion Energie zu sparen, wobei das Produkt im Vorratsbehälter und Gefrierzylinder weiterhin gekühlt wird.

Rührwerksverriegelung

Durch Magnetschalter gesicherter Frontverschluss.

Zapfkopf

Ein speziell entwickelter thermoplastischer Zapfkopf ermöglicht das schnellere Zapfen vom Softeis. Der Hebel schließt sich automatisch beim Loslassen.



Abgebildet mit optionalem Seitenabluftkanal.

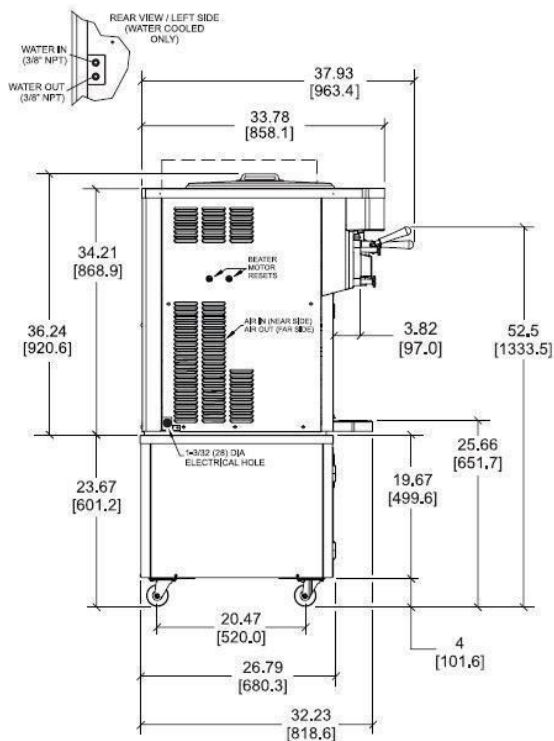
EmK Vertriebs GmbH
Albrechtshausen 1
37191 Katlenburg

Telefon: 05552-99350

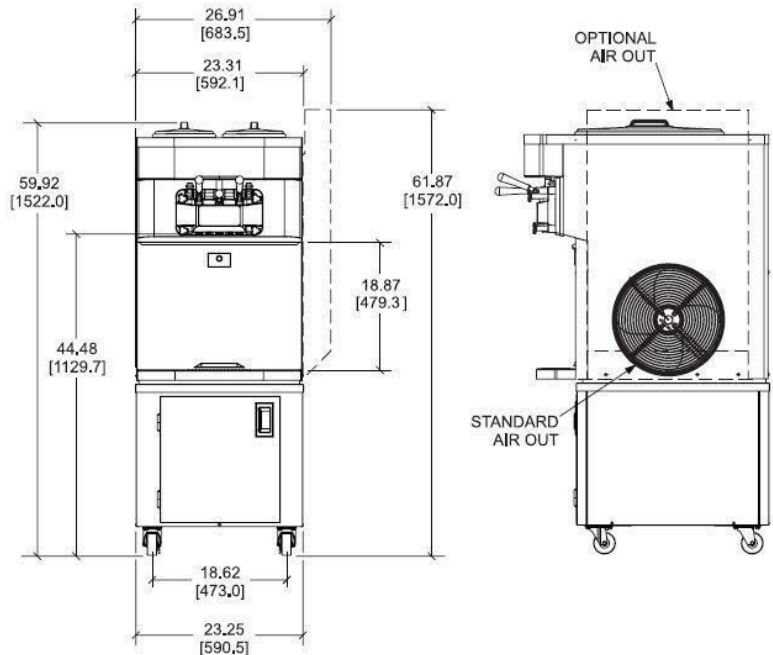
Mail: info@emk-online.de

Internet: www.emk-online.de

C723 Softeismaschine



Shown with optional Air Discharge Chute and Standard Cart



FIGURES IN BRACKETS INDICATE MILLIMETERS. DECIMAL DIMENSIONS EQUAL TO PLUS OR MINUS 1/16 inch [1,5mm].

Weights	lbs.	kgs.
Net	465	210.9
Crated	505	229.0
	cu. ft.	cu. m.
Volume	35	0.99

Dimensions	in.	mm.
Width	23-5/16	592.1
Depth	37-15/16	963.4
Height	36-1/4	920.6
Counter Clearance	---	---

*Designed to rest on a plastic pad directly on counter top or optional cart.

Electrical	Maximum Fuse Size	Minimum Circuit Ampacity	Poles (P) Wires (W)
208-230/60/1 Air	40	29	2P 3W
208-230/60/1 Water	40	29	2P 3W
208-230/60/3 Air	25	18	3P 4W
208-230/60/3 Water	25	18	3P 4W
220-240/50/1 Air	30	24	2P 3W
380-415/50/3N~ Air	12	9	4P 5W

This unit may be manufactured in other electrical characteristics. Refer to the local Taylor Distributor for availability.

(For exact electrical information, always refer to the data label of the unit.)

Continuing research results in steady improvements; therefore, these specifications are subject to change without notice.

Bidding Specs

Electrical: Volt _____ Hz _____ ph _____
Neutral: | Yes | No Cooling: | Air | Water | NA

Options: _____

Spezifikationen

Elektrischer Anschluss

Es ist eine flexible Zuleitung entsprechend der neben genannten Spezifikation erforderlich.

Rührwerksmotor

Zwei Stück á 1,5PS.

Kühlsystem

Zwei Kältekompressoren á 2,8kW, Kältemittel R449A

Ein Kältekompressor 120W, Kältemittel RI34a für Vorratsbehälterkühlung.

Luftkühlung

Mindestens 15cm Freiraum auf allen Seiten. Das Luftleitblech muss auf der Geräteunterseite montiert werden, um die die Rückzirkulation warmer Luft zu vermeiden. Die Seitenabstände müssen für optimale Leistung eingehalten werden.

Wasserkühlung

Wasservorlauf und Wasserrücklaufanschlüsse 3/8" FPT in der Bodenplatte.

Optionen

Wagen mit Rollen und Tür (wie oben abgebildet), Gewicht 33,6 kg Wasserhahn am Gerät (für einfaches Spülen und Reinigen)

Zapfventilsperre

Vorratsbehälterschlosser

Rührwerk im Vorratsbehälter

Füße (erhöhen das Gerät um 108 mm)

Dekorfolien -Vanille- oder Flavor Burst

Eistüten Seitenablufkanal