

490

Shake Freezer

Eine Sorte

Eigenschaften

Erweitern Sie Ihr Produktangebot um Shakes und Smoothies. Alle jeweils in der benötigten Konsistenz. Ein optimiertes Kühlsystem bietet Ihnen eine effiziente Leistung in einem sehr leisen, kompakten und in sich geschlossenen Gerät.

Gefrierzylinder

Ein Stück á 6,6 Liter Inhalt mit gefrorenem Produkt

Vorratsbehälter

Ein gekühlter 18,9Liter großer Vorratsbehälter in dem der Produkt-vorrat auf unter 5°C gekühlt wird.

Anzeigeleuchten

Eine Signalleuchte informiert den Bediener wenn Produkt nachzufüllen ist.

Automatische Konsistenzsteuerung

Der Bediener kann die gewünschte Konsistenz sehr einfach auf das jeweilige Produkt einstellen, um die große Vielfalt der herstellbaren Produkte in ihrer Struktur individuell anzupassen.



Standard 6

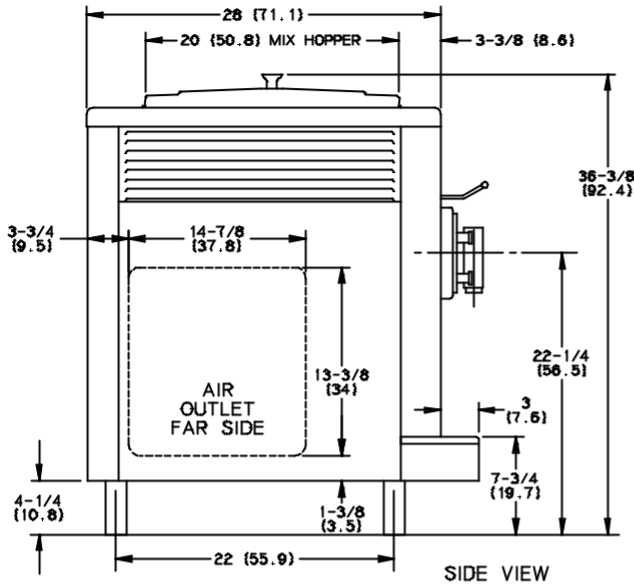


SA2650

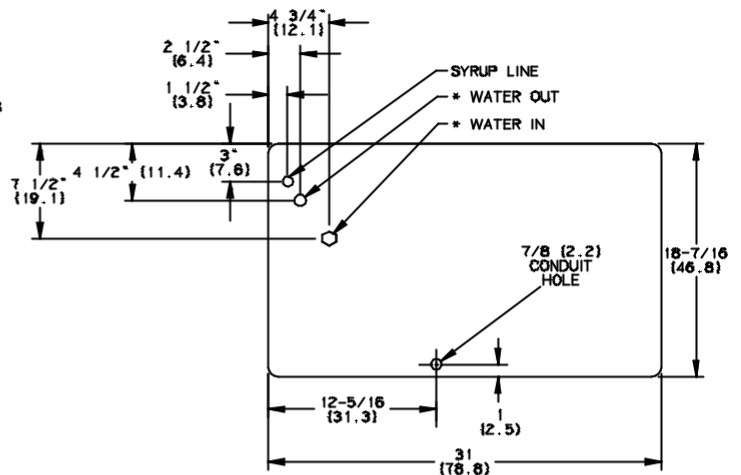


Selected 50
Hz. Models

490 Shake Freezer



(FIGURES IN PARENTHESES INDICATE CENTIMETERS)



TOP VIEW BASE OPERATOR END

* NOTES FOR WATER COOLED UNITS ONLY

Weights	lbs.	kgs.
Net	280	127.1
Crated	317	143.8
Volume	cu. ft.	cu. m.
	17.3	0.49

Dimensions	in.	mm.
Width	18-7/16	468
Depth	31	787
Height	36-3/8	924
Counter Clearance	4-1/4	108

*Mounted on standard legs

Electrical	Maximum	Minimum	Poles (P)	Fuse Size	Circuit Ampacity	Wires (W)
208-230/60/1 Air	20	15	2P 3W			
208-230/60/1 Water	20	14	2P 3W			
208-230/60/3 Air	15	11	3P 4W			
208-230/60/3 Water	15	10	3P 4W			
220-240/50/1 Air	15	12	2P 3W			
220-240/50/1 Water	15	11	2P 3W			

This unit may be manufactured in other electrical characteristics. Refer to the local Taylor Distributor for availability.
(For exact electrical information, always refer to the data label of the unit.)

Bidding Specs

Electrical: Volt _____ Hz _____ ph _____
Neutral: v Yes vNo | Cooling: v Air vWater vNA

Eigenschaften

Elektrischer Anschluss

Es ist eine flexible Zuleitung entsprechend der neben genannten Spezifikation erforderlich.

Rührwerksmotor

Einer, 1.0 HP

Kühlsystem

Eins, 7,500 BTU/hr. Kältemittel R404A.

Luftkühlung

Mindestens 152mm Freiraum auf beiden Seiten. Es wird empfohlen das Gerät mit der Rückseite an die Wand zu stellen. Die Seitenabstände müssen für eine optimale Leistung eingehalten werden.

Wasserkühlung

Wasserzu- und ablauf befinden sich auf der Unterseite des Gerätes - 3/8".



EmK Vertriebs GmbH
Albrechtshausen 1
37191 Katlenburg

Telefon: 05552-99350
Mail: info@emk-online.de
Internet: www.emk-online.de

