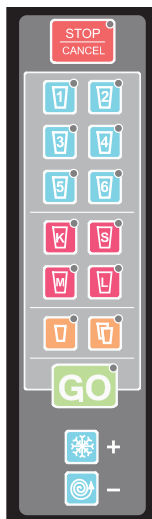


MagnaBlend®

Frozen Beverage Blending Dispenser



Nur bei internationalen Modellen mit 6 Rezepttasten abgebildet

Die Revolution erleben

Schneller, intelligenter und besser - der schnelle Service-Mixer von morgen ist da. Entwickelt, um die Servicegeschwindigkeit in jeder Hinsicht zu erhöhen, definiert MagnaBlend die Effizienz, wie wir sie kennen, neu.

Schnelligkeit im Service

Entwickelt, um die Servicegeschwindigkeit in jeder Hinsicht zu erhöhen, trägt eine beeindruckende Mischzeit von 9 Sekunden dazu bei, dass die köstlichen gefrorenen Mischgetränke in allen Tagesabschnitten konsistent geliefert werden.

Integriertes Design

Der integrierte Eisspender macht es überflüssig, dass sich die Mitarbeiter zwischen getrennten Vorbereitungsbereichen hin- und herbewegen müssen. Einfach eingießen, mischen und servieren.

Einfache Bedienung

Die benutzerfreundliche Tastatur ermöglicht 5 Getränkeprofile (6 Getränkeprofile bei internationalen Angeboten) in 4 Größen und bis zu 2 - 16 oz. (473 ml) Getränke pro Mischzyklus.

Eis-Trichter

Der Standard-Eisbehälter fasst etwa 5,9 kg (13 lbs) Eis.

Mixer-Krüge

BPA-frei. Mischungen bis zu 2 - 16 oz. (473 ml) Getränke auf einmal. Der MagnaBlend wird mit zwei Mixkrügen geliefert, um den Ausstoß zu maximieren. Die internationale Version (50/60 Hz) der Mischkanne ist mit einem oberen Handschutz ausgestattet

Bahnbrechende magnetische Technologie

Anstatt sich auf Zahnradmechanismen mit direktem Kontakt zu verlassen, die sich abnutzen können, eliminiert MagnaBlend die Reibung durch den Einsatz von Magnetkraft. Eine abgedichtete Konstruktion schließt schädliche Feuchtigkeit aus.

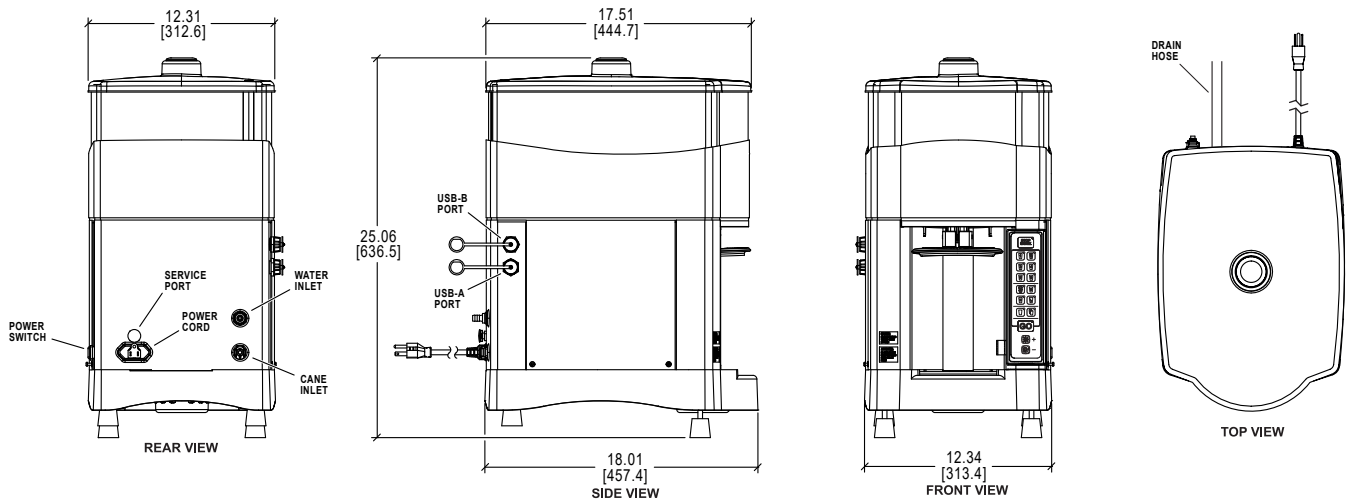
Benutzerfreundliches Menü

Schließen Sie sich an einen Laptop an, um mit der Rezeptsoftware Signaturgetränke herzustellen. Sie können Rezepte problemlos mit Ihrem gesamten Franchise-Netzwerk austauschen.

Anschluss für flüssigen Süßstoff

Wenn Sie zusätzliche Getränkeoptionen wünschen, können Sie Bag-in-Box-Flüssigsüßstoff einfach über den hinteren Schnellanschluss anschließen. Wählen Sie einfach die Schaltfläche "Kein Zucker" auf dem Tastenfeld, um den Süßstoff automatisch aus dem Rezeptprofil zu entfernen.

(Diese Funktion ist bei internationalen Einheiten nicht verfügbar).



FIGURES IN BRACKETS INDICATE MILLIMETERS / DECIMAL AND FRACTIONAL DIMENSIONS EQUAL TO (PLUS OR MINUS 1/16 INCH [1.5mm])

Weights	lbs.	kgs.
Net	39	17.7
Crated	57	25.9
	cu. ft.	cu. m.
Volume	39.2	1.11
Dimensions	in.	mm.
Width	12-11/32	313.4
Depth	18	457.4
Height	25-1/16	636.5
Counter Clearance	---	---

*Designed to rest on a plastic pad directly on the counter top.

U.S. & Canada Electrical	Total Amps	Supplied with Cord	Provided With Power Supply
Blender Station - 115/60/1 Air	10	5-15P 100-115V	NA
International Electrical	Total Amps	Supplied with Cord	Provided With Power Supply
Blender Station			
100-115V 50/60Hz /1PH	10	YES	NA
208-240V 50/60Hz /1PH	10	YES	NA

Diese Einheit kann in anderen elektrischen Eigenschaften hergestellt werden und kann zusätzliche behördliche Genehmigungen haben. Wenden Sie sich an den örtlichen Taylor-Händler für andere elektrische Eigenschaften und behördliche Genehmigungen, die auf spezifischen elektrischen und landesspezifischen Anforderungen basieren. (Genaue elektrische Informationen und Genehmigungszeichen finden Sie immer auf dem Datenschild des Geräts). Kontinuierliche Forschung führt zu stetigen Verbesserungen; daher können diese Spezifikationen ohne vorherige Ankündigung geändert werden.

Bidding Specs

Electrical: Volt _____ Hz _____ ph _____
 Neutral: Yes No Cooling: Air Water NA

Options: _____

Spezifikationen

Elektronik

Eine dedizierte elektrische Verbindung ist erforderlich. Die entsprechenden elektrischen Anforderungen entnehmen Sie bitte dem Schaltplan. Der Mischer muss innerhalb von 1,5 m (5 Fuß) an Steckdosen.

Freiraum

Für den Lufteinlass ist auf beiden Seiten der Einheit kein zusätzlicher Freiraum erforderlich. Hinter dem Gerät ist ein Freiraum von 100 mm (4 Zoll) erforderlich, um für die korrekte Verlegung der Entwässerungselemente. 304 mm (12 Zoll) Luftabstand über dem Gerät ist erforderlich, um für das ordnungsgemäße Laden von Eis in den Eisbehälter.

Wasser

3/8-Zoll-Kaltwasserzuleitung für Mischungsspender, wenn Wasser eine Rezepturkomponente ist. Mindestens 55 PSI mit maximal 100 PSI erforderlich. Temperatur: Mindestens 52°C (125°F). Für beste Ergebnisse ist gefiltertes Wasser erforderlich.

Abfluss

Ein Abfluss ist erforderlich. Der Abfluss muss in der Lage sein, einen 1-1/8 Zoll (29 mm) Durchmesser des Abflusskanals abzuleiten. Zwischen dem Ende des Abflussschlauchs und dem Abfluss ist ein Luftspalt von mindestens 1 Zoll (25 mm) erforderlich, um einen ordnungsgemäßen Fluss zu gewährleisten.

WICHTIG: Installieren Sie den Mixer auf einer ebenen Fläche innerhalb von 3,05 m (10 Fuß) vom Abfluss entfernt.

Optionen

Extra-großer Eisbehälter - fasst ca. 28 lbs. (12,7 kg) Eis.

Authorized Taylor Distributor



750 N. Blackhawk Blvd.
 Rockton, Illinois 61072
www.taylor-company.com